



Ein Kartonmodell von

**TECHNOMANIA MODELS**



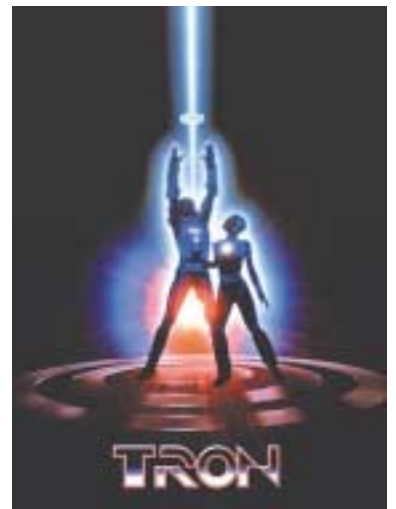
# Bastelanleitung TRON Deaktivierer

## Allgemeines:

- 1.) Teile entlang der rückseitig aufgedruckten roten Aussenlinien ausschneiden und entlang der roten Innenlinien falzen. Die weiß ausgesparten Flächen sind spätere Klebeverbindungen zwischen verschiedenen Teilen (hierzu die **GRAU** gefärbten Teilenummern beachten, die angeben, welches Teil an diese Stelle geklebt werden soll). Eventuelle später durch aufgebrochenes Papier sichtbare Falzkanten am Schluß mit passender roter Farbe (z.B. Gelstift, Pastellkreide o. ä.) reparieren. Zum Verkleben **sparsam** einen klar trocknenden Papierklebstoff verwenden (z. B. Ponal Express). Wenn das Material stark genug ist, kann Papierkante auf Papierkante geklebt werden, sonst beim Ausschneiden eine kleine Klebelasche stehen lassen und vor dem Verkleben umfalzen. Die Falzungen sollten von der Rückseite aus angeritzt werden.
- 2.) Bitte bei allen Falzungen und Verklebungen auch die Screenshots beachten - ein Blick sagt manchmal mehr als tausend Worte...
- 3.) Die nachfolgend beschriebene Reihenfolge ist lediglich ein Vorschlag, da nur sehr wenige Teile tatsächlich miteinander verklebt werden schadet eine Abweichung eigentlich nicht.
- 4.) Wie verbindet man Teile, welche gar keine Verbindung haben? Nun, einige Vorschläge zur Display-Montage des fertigen Modelles folgen am Schluß dieser Anleitung.

## Im Detail:

- 1.) Teil 1 zweimal ausschneiden, jeweils zu einem Quader falzen und verkleben.
- 2.) Teil 2 zweimal ausschneiden, jeweils zu einem Quader falzen und verkleben.
- 3.) Teil 3 zweimal ausschneiden, jeweils die Seitenteile (mit dem dreieckigen „Fuß“) um 90° falzen, das lange Mittelstück der Kontur folgend falzen und die geschlossenen „Beine“ verkleben.
- 4.) Teil 4 ausschneiden, die beiden schmalen Seitenstreifen um 90° falzen, die großen Teile der Kontur folgend falzen und verkleben. Die abgeschrägte Seite ist vorne, wobei das kürzere Stück unten ist, und die längere Seite oben.
- 5.) Teil 5 ausschneiden, in Längsrichtung die beiden Flächen mit den schrägen Kanten sowie die große Fläche jeweils um 90° falzen und verkleben. Die beiden kleinen rechtwinkligen Flächen der Kontur der anderen folgend falzen und verkleben. Die geraden Flächen sind später vorne und hinten, die Schrägen links und rechts. Die größere Fläche ist oben, die kleinere unten.
- 6.) Teil 6 ausschneiden, in Längsrichtung die beiden Flächen mit den schrägen Kanten sowie die große Fläche jeweils um 90° falzen und verkleben. Die beiden kleinen rechtwinkligen Flächen der Kontur der anderen folgend falzen und verkleben. Die geraden Flächen sind später links, rechts und hinten, die Schräge vorne. Die größere Fläche ist oben, die kleinere unten.
- 7.) Teile 7a und 8a ausschneiden, alle Flächen um 90° falzen und verkleben. Die kürzeren schwarzen Flächen sind später innen, die längeren aussen.
- 8.) Teile 7b und 8b ausschneiden (an der Markierung in der Mitte auseinanderschneiden, so dass 2 Teile einzelne entstehen). Alle Flächen der Kontur der jeweils anschließenden folgend falzen und verkleben. Teil 7a mit 7b und 8a mit 8b verkleben, wobei die gerade Seite nachher hinten ist.
- 9.) Teil 10 ausschneiden, alle Flächen den Konturen der jeweils anschließenden folgend falzen und verkleben. Die gerade Fläche ist später hinten, die größte Fläche ist oben, die etwas kleinere unten.
- 10.) Teil 9 ausschneiden - nicht verkleben! Die mit „9c“ markierten kleinen Flächen aus Teil 9 ausschneiden. Teil 9c zweimal ausschneiden, alle Flächen 90° falzen und verkleben. Gut trocknen lassen. Beide Teile 9c von innen in die Öffnungen von 9 einkleben. Nun alle Flächen den Konturen der anschließenden folgend falzen und verkleben. Teil 9b ausschneiden, falzen und in die passende Öffnung von Teil 9 kleben. Die gerade Seite ist hinten. Gut trocknen lassen!



11.) Die Teile 11, 12, 13 und 14 ausschneiden, alle Flächen den Konturen der jeweils anschließenden folgend falzen und verkleben. Bauteile gut trocknen lassen. Die geraden Seiten sind jeweils hinten. Die gelbe Fläche von Teil 13 ist das Cockpit und kommt somit nach vorne. Die Bauteile dann der Beschriftung gemäß miteinander verkleben (dies ist der „Kopf“ des Deaktivierers).

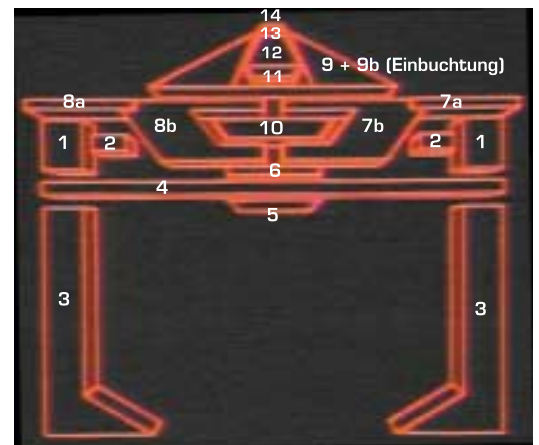
Alle Teile sind nun fertig. Nun müssen alle Teile wie in den Screenshots zu sehen mit Lücken (deren „Spaltmaße“ unten aufgeführt sind) zwischen den Einzelteilen zusammengesetzt werden.

Hier kommt der interessante Teil, wie schon in der Einleitung angesprochen: Wie verbindet man Teile, die gar keine Verbindung haben? Nun, vor allem Dingen möglichst unauffällig! Hier einige Vorschläge:

- 1.) Aus klarem Plastik (z.B. von der Firma PLASTRUCT) den Abständen zwischen den Teilen entsprechende kleine „Platzhalter“ schneiden und mittig zwischen den Bauteilen verkleben.
- 2.) Mit dünnem Bindedraht analog zu den klaren Plastikteilen die Teile verkleben - diese Variante ist allerdings recht instabil, dafür aber auch die preiswerteste.
- 3.) Alle Teile mit entsprechenden Abständen auf eine klare Acrylplatte kleben (die Rückseite des Deaktivierers ist komplett gerade, so dass die Montage hier kein Problem ist). Hiermit erreicht man einen schönen „Flight-Display“-Effekt, wie man ihn von diversen Star Wars oder Star Trek-Modellbausätzen kennt. Dies ist die genaueste und stabilste Variante, allerdings auch die teuerste!

Zu guter Letzt die „Spaltmaße“. Angegeben sind jeweils die Soll-Abstände zwischen den Teilen mit der entsprechenden Nummer. Als Hilfe kann auch die separate Montageschablone (1:1) verwendet werden:

1 + 2: .....2 mm, Teil 2 mittig an der Längsseite platzieren  
1 + 4: .....4 mm  
1 + 7a: .....4 mm  
1 + 8a: .....4 mm  
3 + 4: .....4 mm  
4 + 5: .....1 mm  
4 + 6: .....1 mm  
7b + 8b: .....5 mm  
7b / 8b + 6: .....1 mm  
7b / 8b + 10: .....2 mm  
11-14: .....0 mm (miteinander verkleben, siehe Anleitung)  
7b / 8b + 9 / 9b: ..2 mm  
9 / 9b + 11-14: ....0.8 mm

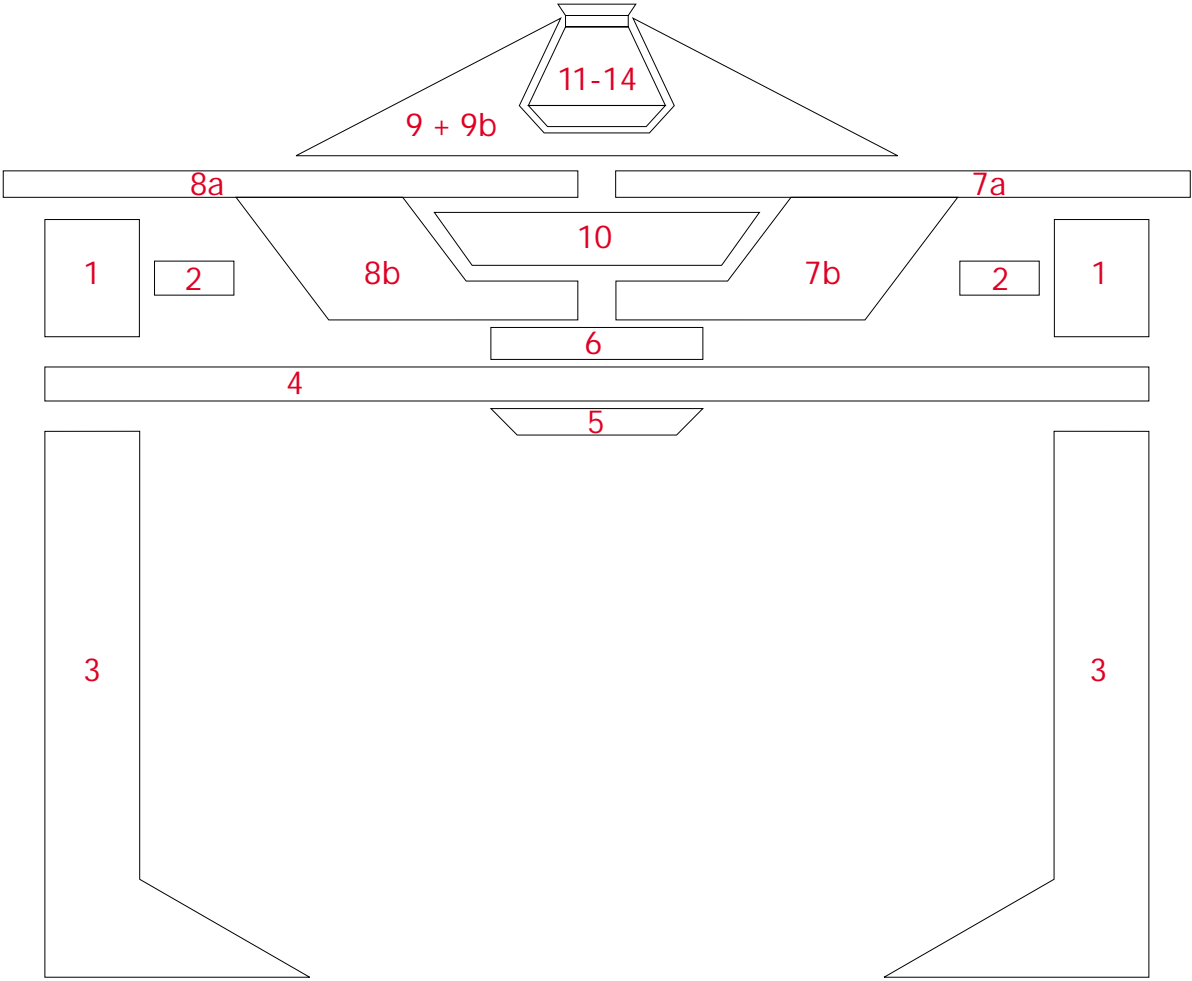


Viel Spaß beim Basteln!

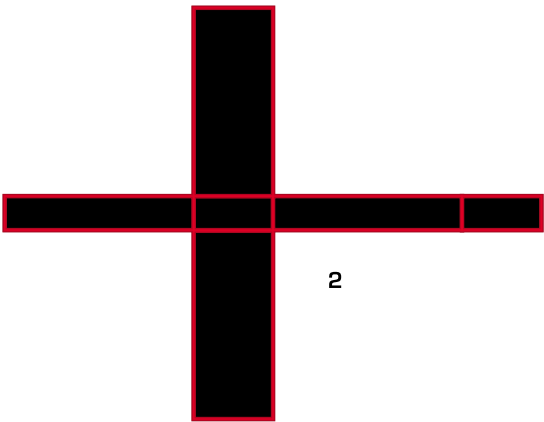
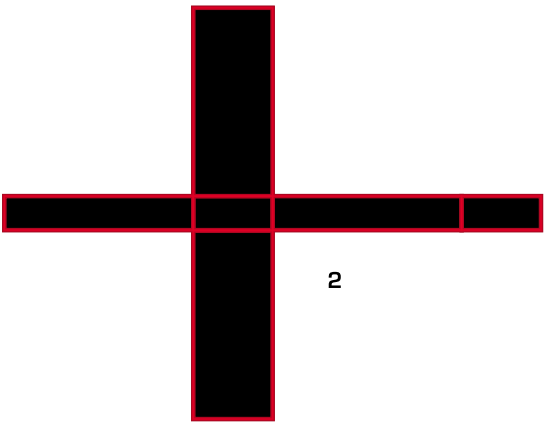
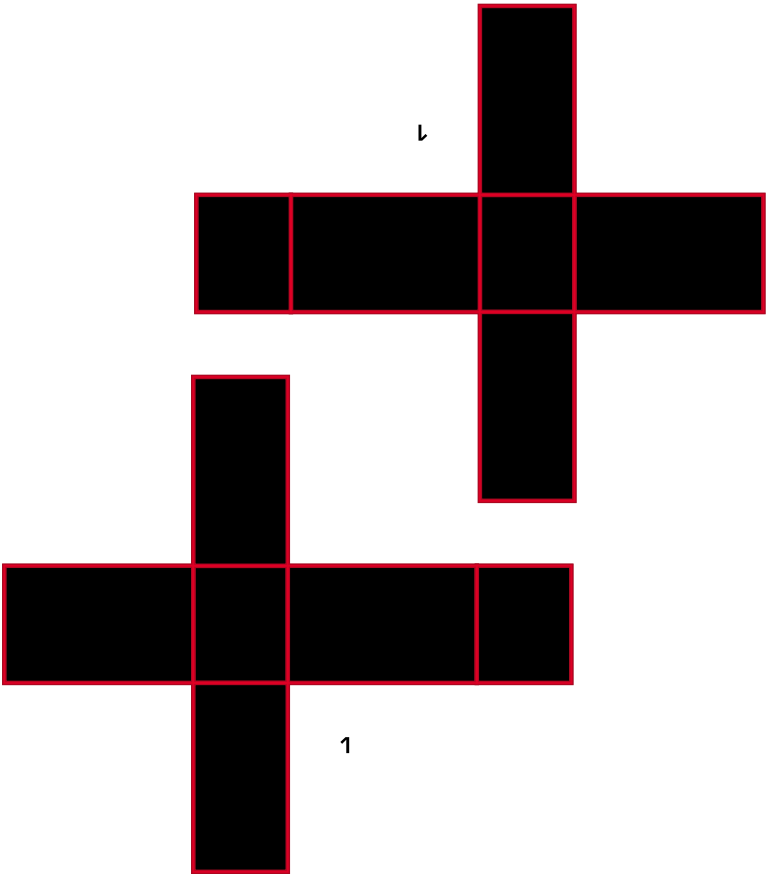
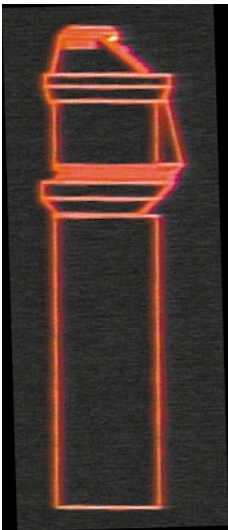
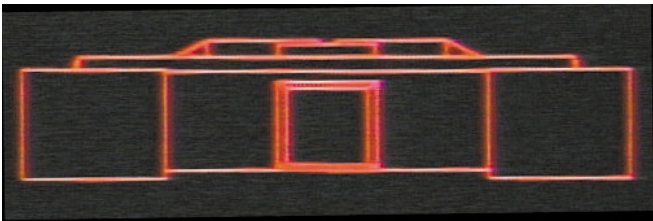
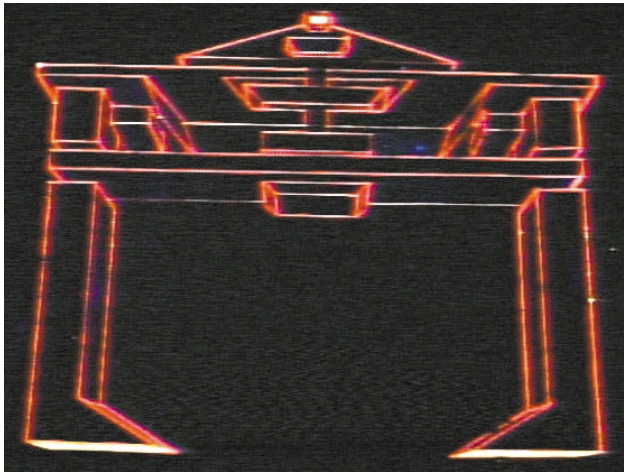
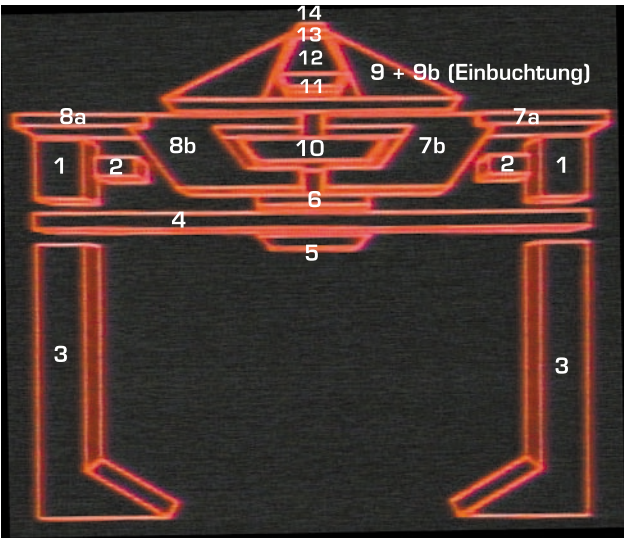
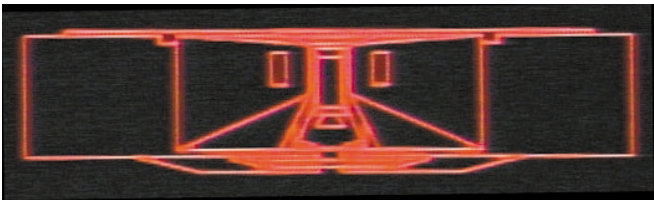
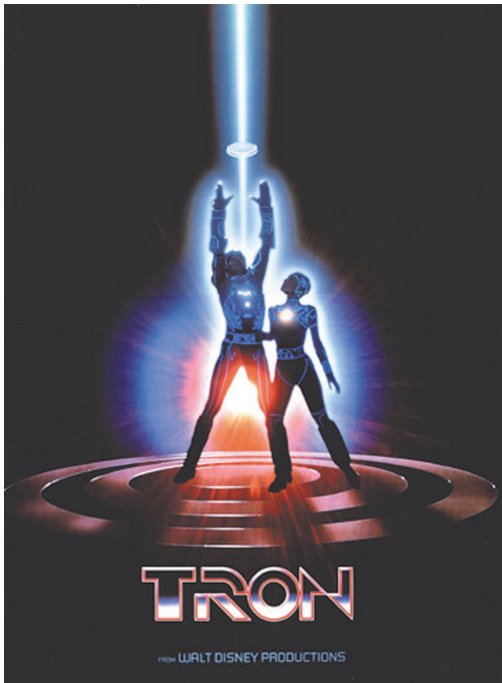
© 2002 Technomania Models

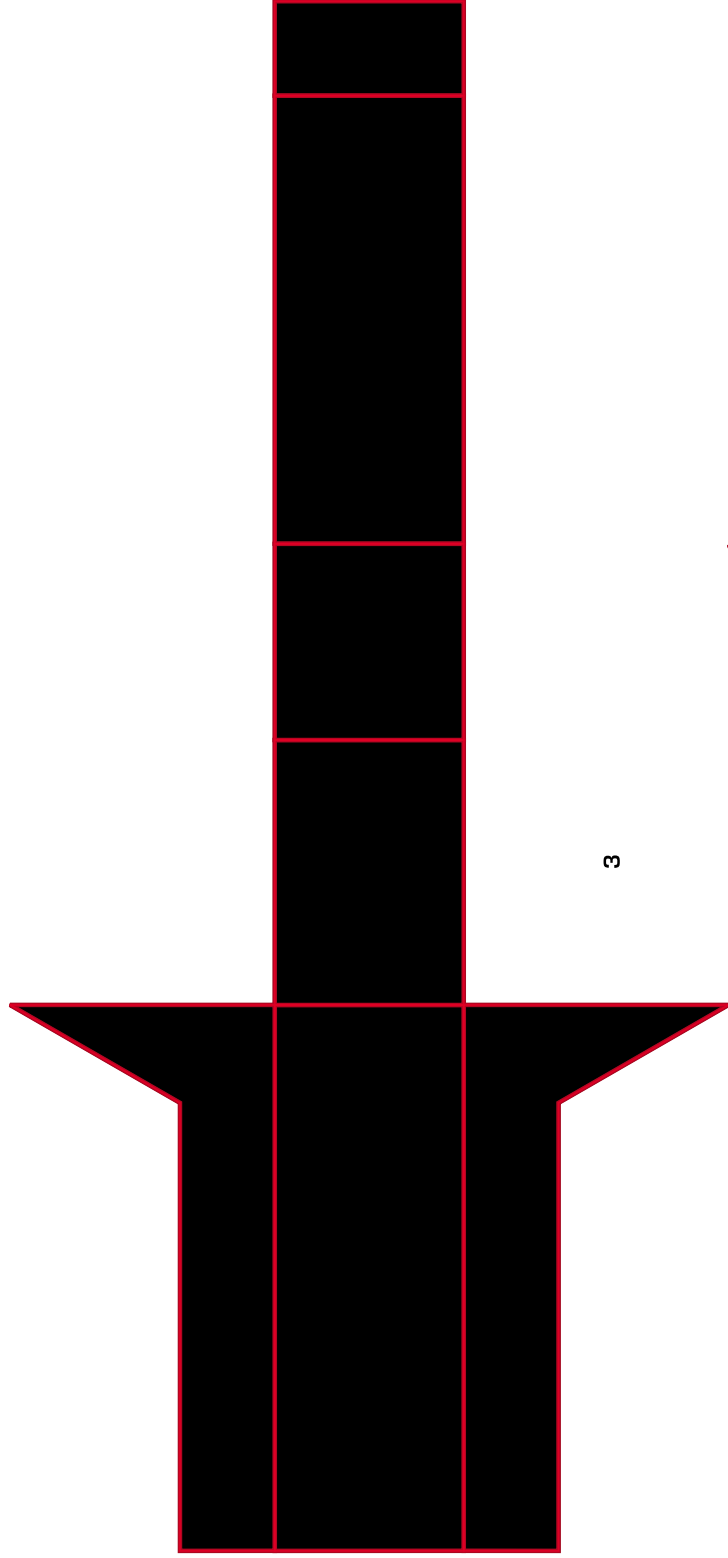


# Montageschablone

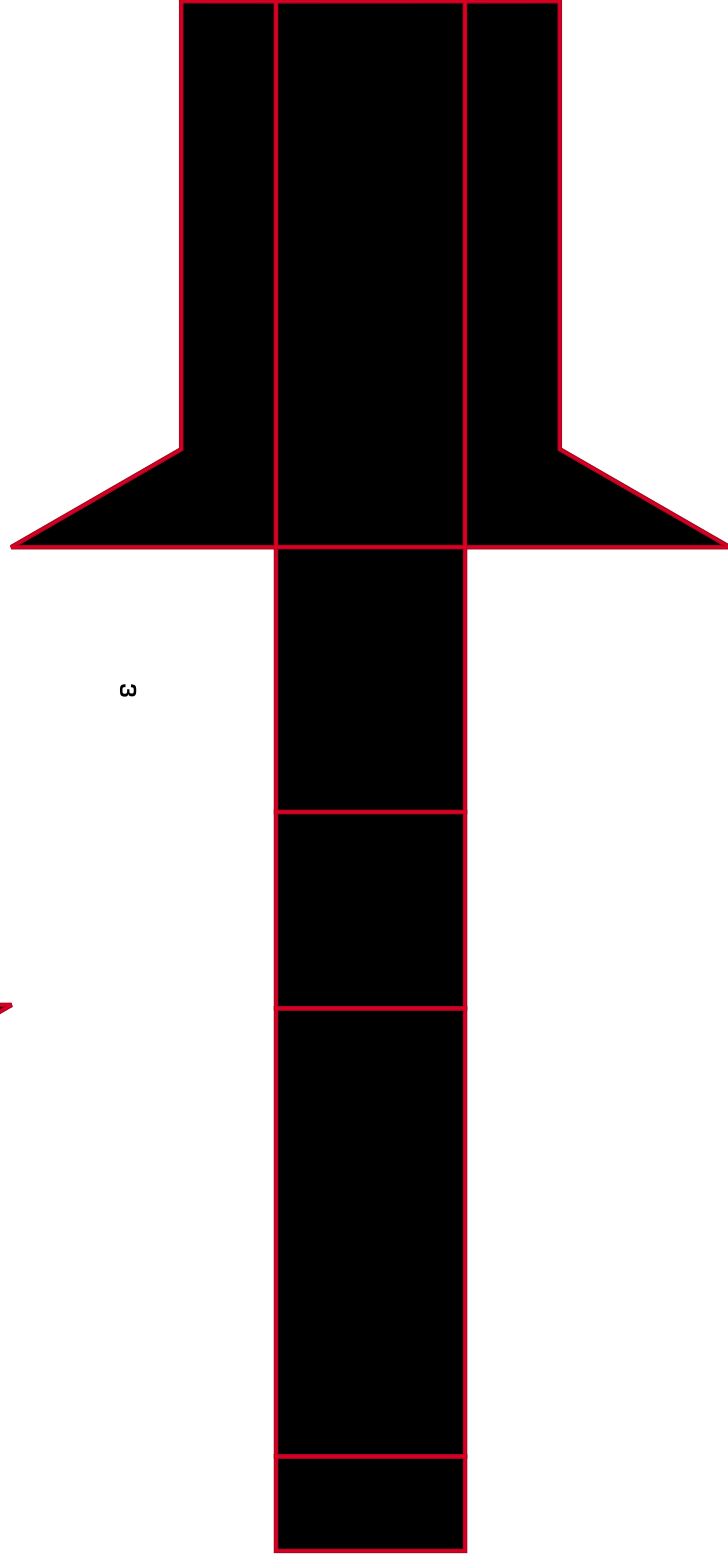




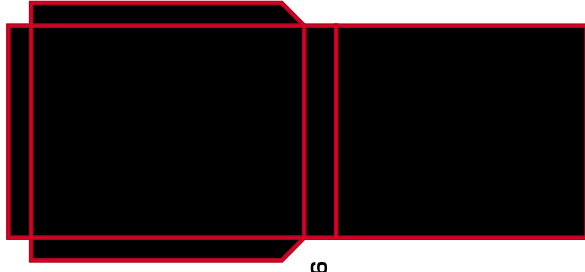
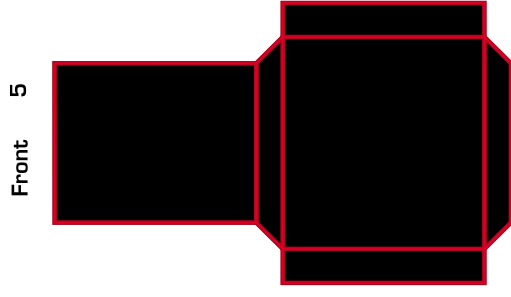


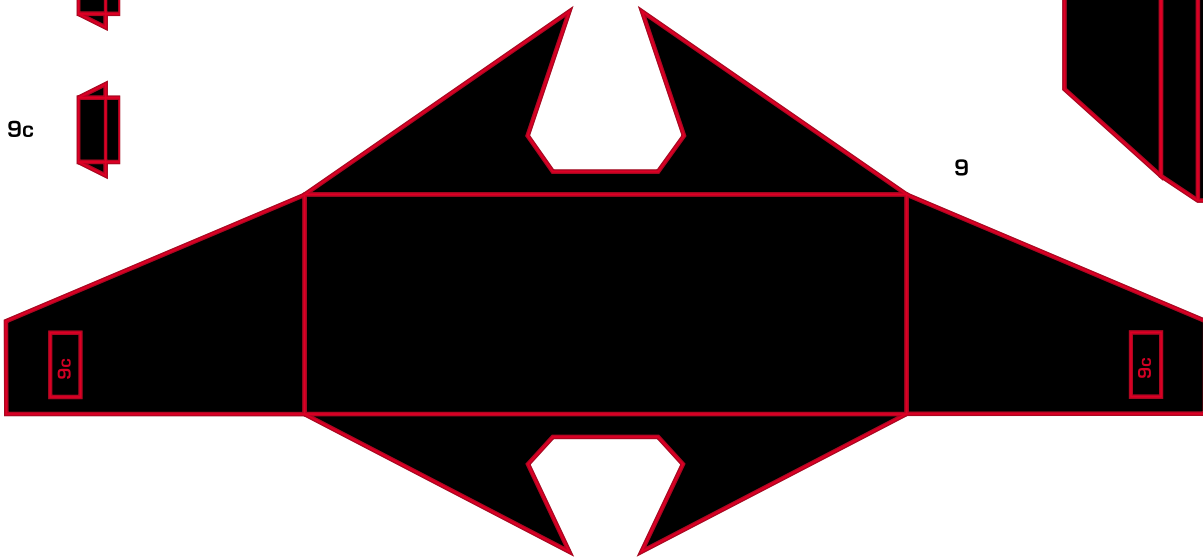
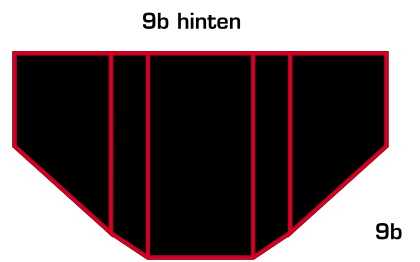
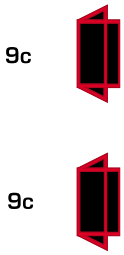
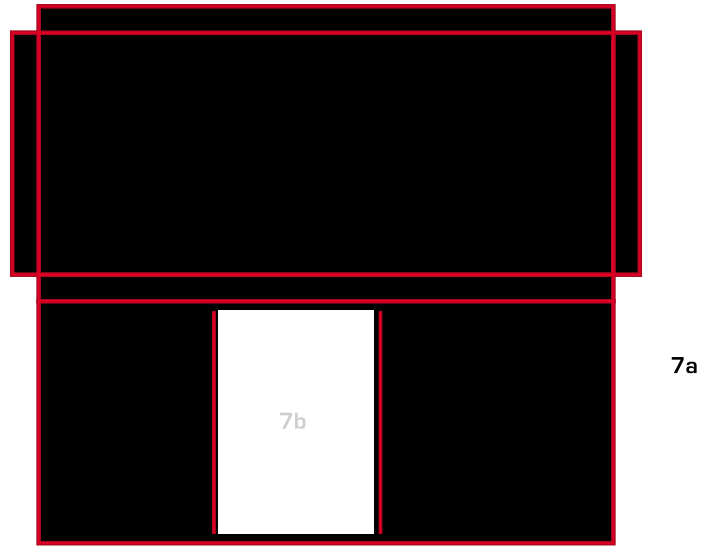


3

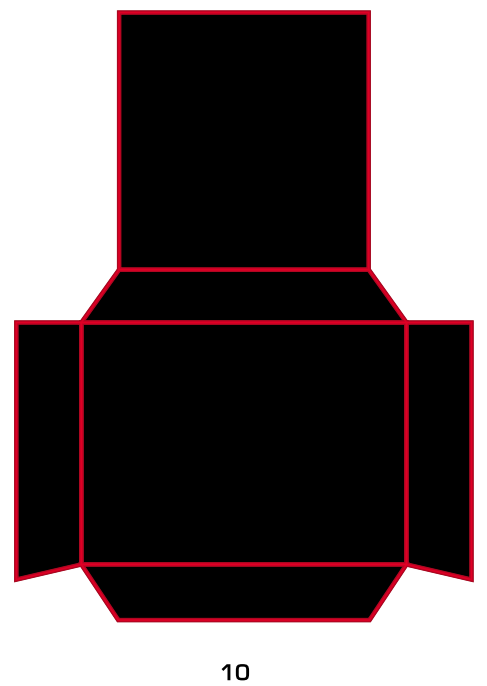
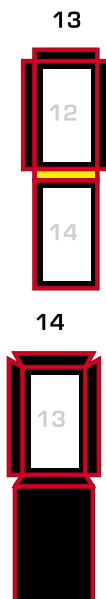
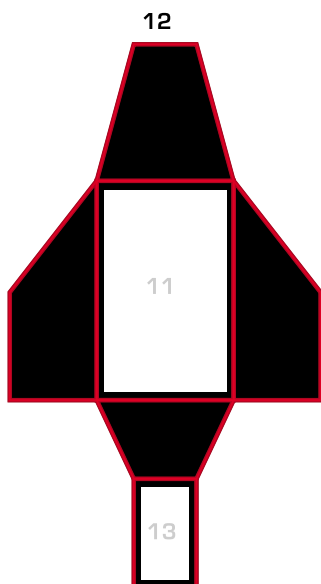
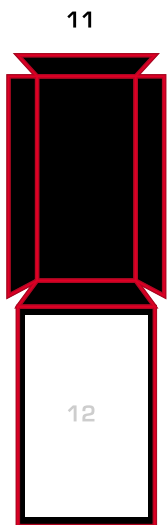


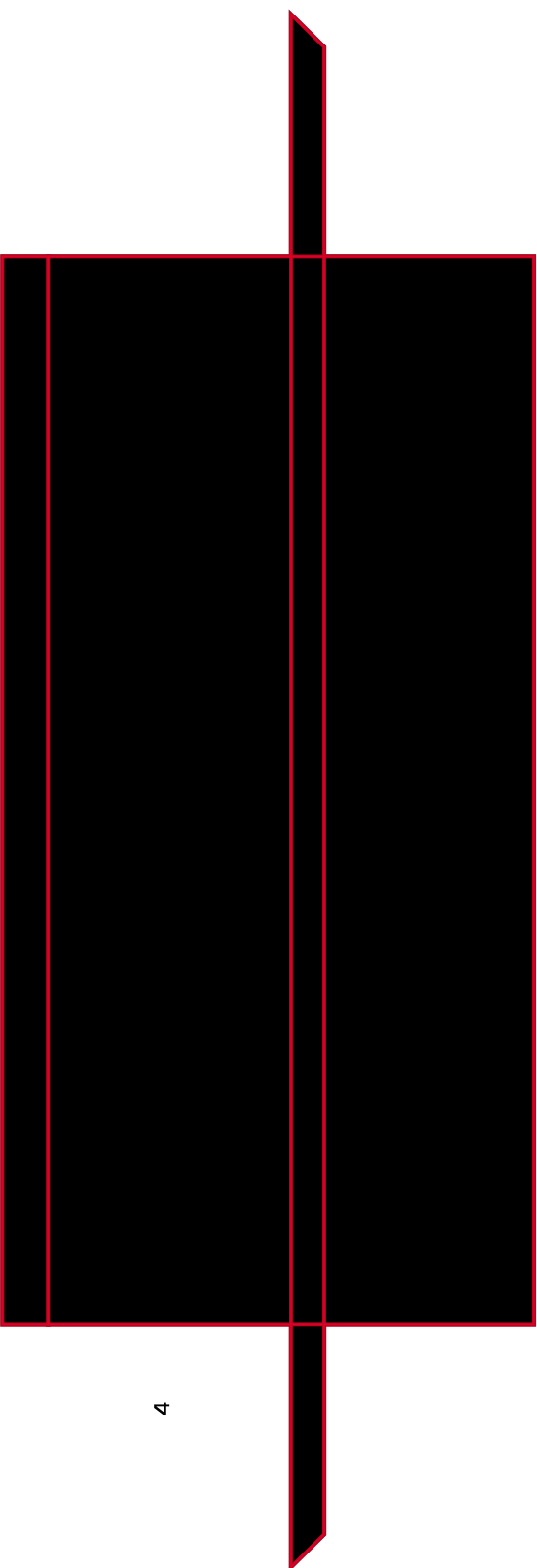
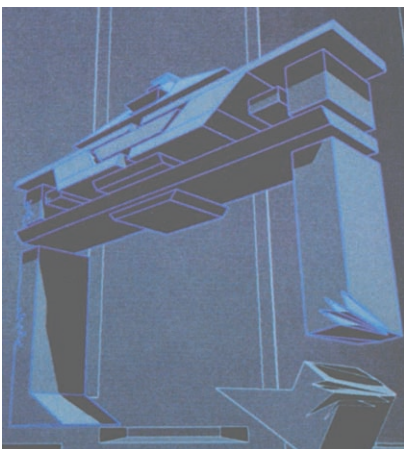
3





9c = ausschneiden und Teil 9c von Innen einkleben





4

